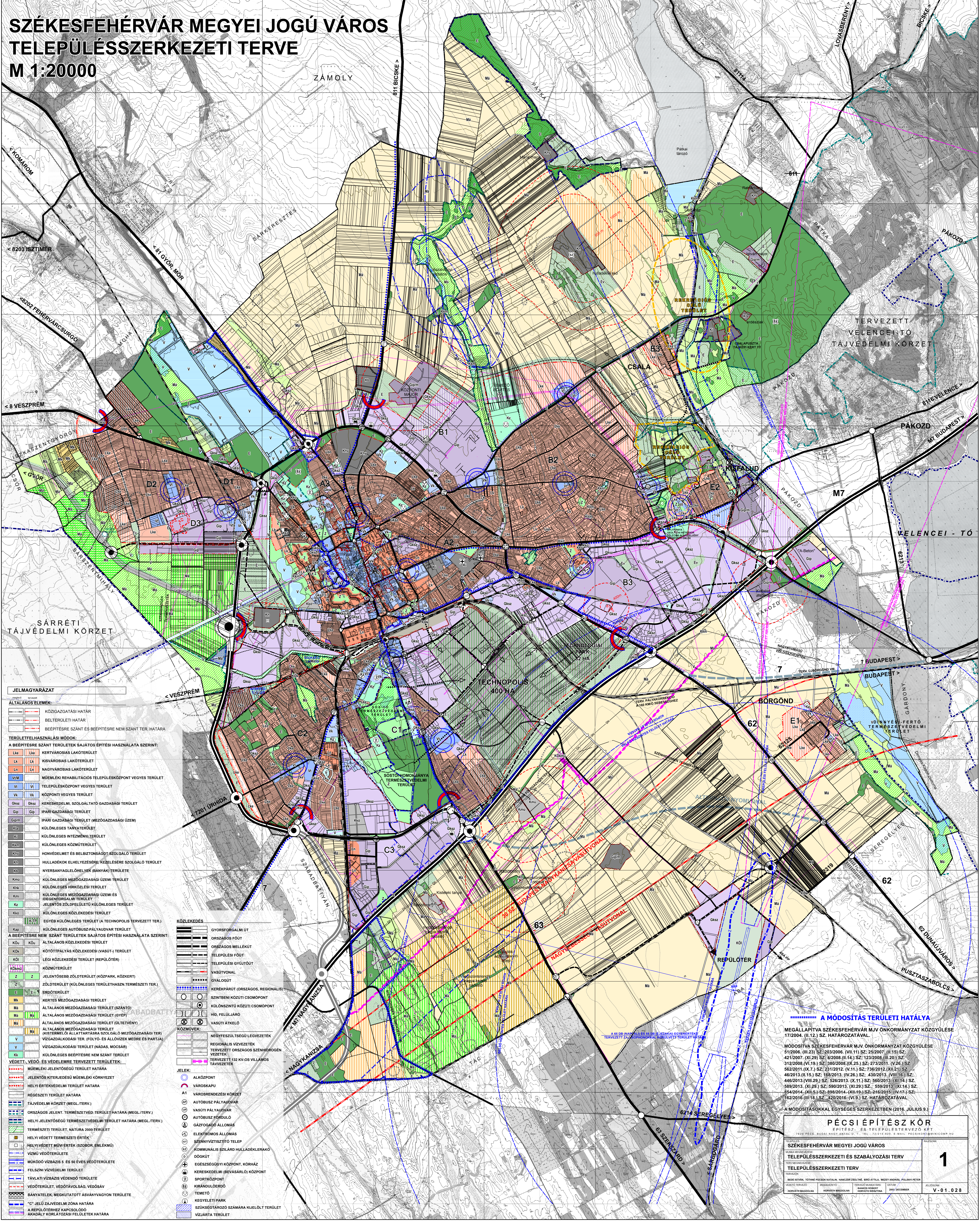


SZÉKESFEHÉRVÁR MEGYEI JOGÚ VÁROS TELEPÜLÉSSZERKEZETI TERVE M 1:20000



JELMAGYARÁZAT

ALTALÁNOS ELEMÉK:

- Közigazgatási határ
- Belterületi határ
- Béépítésre szánt és béépítésre nem szánt ter. határa

TERÜLETHASZNÁLÁSI MÓDOK:

A BÉEPÍTÉSRE SZÁNT TERÜLETEK SAJÁTOS ÉPÍTÉSI HASZNALATA SZERINT:

- Lka: Kertvárosias lakóterület
- Lk: Kisvárosias lakóterület
- Ln: Nagyvárosias lakóterület
- VVM: Műemléki rehabilitációs településközpont vegyes terület
- Vt: Településközpont vegyes terület
- Vk: Központi vegyes terület
- Okaz: Kereskedelmi, szolgáltató gazdasági terület
- Gip: Ipari gazdasági terület
- Gipm: Ipari gazdasági terület (mezőgazdasági üzem)
- Kkz: Különleges tányaterület
- Ki: Különleges intézményterület
- Kkm: Különleges közterület
- Khv: Honvédelmet és belbiztonságot szolgáló terület
- Kh: Hulladékok elhelyezése/kezelésére szolgáló terület
- Kb: Nyersanyagelőhelyek (bányák) területe
- Kmu: Különleges mezőgazdasági üzemi terület
- Kmk: Különleges hírközlési terület
- Kmi: Különleges mezőgazdasági üzemi és idegenforgalmi terület
- Kz: Jelentős zöldfelületű különleges terület
- Kka: Különleges közlekedési terület
- Kk: Egyéb különleges terület (a technopolis tervezett ter.)
- Kkz: Különleges autóbussz-pályaudvar terület

A BÉEPÍTÉSRE NEM SZÁNT TERÜLETEK SAJÁTOS ÉPÍTÉSI HASZNALATA SZERINT:

- Kkz: Általános közlekedési terület
- Kkz: Kóttótfalvas közlekedési (vasúti) terület
- Kkz: Légi közlekedési terület (repülőter)
- Kkz: Közterület
- Z: Jelentősebb zöldterület (közpark, közkert)
- Z: Zöldterület (különleges terület, természetier.)
- E: Erdőterület
- Mk: Kertés mezőgazdasági terület
- M: Általános mezőgazdasági terület (szántó)
- M: Általános mezőgazdasági terület (gyep)
- M: Általános mezőgazdasági terület (ültetvény)
- M: Általános mezőgazdasági terület
- M: Általános mezőgazdasági terület (kis- és nagyállattartásra szolgáló mezőgazdasági ter.)
- V: Vízgazdálkodási ter. (folyó- és állóvizek medrére és partján)
- V: Vízgazdálkodási terület (nádás, mocsár)
- Kk: Különleges béépítésre nem szánt terület

VEDETT-, VÉDŐ- ÉS VÉDELMEKRE TERVEZETT TERÜLETEK:

- Műemléki jelentőségű terület határa
- Jelentős kiterjedésű műemléki környezet
- Helyi értékvédelmi terület határa
- Régiészeti terület határa
- Tájvédelmi körzet (megl./terv.)
- Országos jelent. természetvéd. terület határa (megl./terv.)
- Helyi jelentőségű természetvédelmi terület határa (megl./terv.)
- Természeti terület, Natura 2000 terület
- Helyi védett természeti érték
- Helyi védett műv. érték (szobor, emlékmű)
- Vízumi védőterület
- Működő vízazás 5 és 90 éves védőterület
- Felszíni vízvédelmi terület
- Távlati vízazás védendő területe
- Védőterület, védőtávolság, védősáv
- Bányatelek, megkutatott ásványvagyon területe
- "C" jelű tájvédelmi zóna határa
- A repülőterhez kapcsolódó akadály korlátozási felület határa

KÖZLEKEDÉS:

- Gyorsforgalmi út
- Országos főút
- Országos mellékút
- Települési főút
- Települési újtípus
- Vasútvonal
- Újalogut
- Keretparút (országos, regionális)
- Szintben közúti csomópont
- Különszintű közúti csomópont
- Híd, felüljáró
- Vasúti átkelő
- Közművek:
 - Négyfeszítésgű levegővezeték
 - Regionális vízvezeték
 - Tervezett országos szennyvírvezeték
 - Tervezett 132 kv-os villamos távvezeték

JELEK:

- Alközpont
- Városkapu
- Városrendezési körzet
- Autóbussz-pályaudvar
- Vasúti pályaudvar
- Autóbussz-forduló
- Élektromos állomás
- Szennyvíztisztító telep
- Kommunális szilárd hulladéklerakó
- Dókgut
- Égészségügyi központ, kórház
- Kereskedelmi (bevásárló) központ
- Sportközpont
- Kirándulóerdő
- Temető
- Kezeli park
- Szükségátározó számára kijelölt terület
- Vízjárta terület

A MÓDOSÍTÁS TERÜLETI HATÁLYA

MEGALAPÍTVÁ SZÉKESFEHÉRVÁR MŰV. ÖNKORMÁNYZAT KÖZGYŰLÉSE 17/2004. (II.12.) SZ. HATÁROZATÁVAL.

MÓDOSÍTVÁ SZÉKESFEHÉRVÁR MŰV. ÖNKORMÁNYZAT KÖZGYŰLÉSE 5/2006. (II.23.) SZ. 2003/2006. (VI.11.) SZ. 2020/07. (II.15.) SZ. 421/2007. (XI.29.) SZ. 4/2008. (II.14.) SZ. 123/2008. (III.20.) SZ. 312/2008. (VI.19.) SZ. 380/2008. (IX.25.) SZ. 273/2011. (V.26.) SZ. 562/2011. (IX.7.) SZ. 231/2012. (V.11.) SZ. 430/2013. (XII.21.) SZ. 46/2013. (II.15.) SZ. 189/2013. (V.26.) SZ. 430/2013. (XII.16.) SZ. 446/2013. (VIII.29.) SZ. 526/2013. (X.11.) SZ. 560/2013. (XII.14.) SZ. 589/2013. (XI.29.) SZ. 690/2013. (XII.29.) SZ. 559/2013. (XII.14.) SZ. 854/2014. (XII.5.) SZ. 898/2014. (XII.19.) SZ. 216/2015. (IV.17.) SZ. 162/2016. (III.18.) SZ. 420/2016. (VI.9.) SZ. HATÁROZATÁVAL.

A MÓDOSÍTÁSOKKAL EGYSÉGES SZERKEZETBEN (2016. JÚLIUS 9.)

PÉCSIÉPÍTÉSZ KÖR
ÉPÍTÉSZ- ÉS TELEPÜLÉSTERVEZŐ KFT.
7424 PÉCS, BUDAI NAGY-ÁRTERÜ. U. 17. TEL: 72715169, E-MAIL: PESCO@PESCOKORHU.HU

TERVEZŐ: SZÉKESFEHÉRVÁR MEGYEI JOGÚ VÁROS
MÉRETEGYESÍTÉS: TELEPÜLÉSSZERKEZETI ÉS SZABÁLYOZÁSI TERV
TELEPÜLÉSSZERKEZETI TERV

TERVEZŐK: BODEI ISTVÁN, TOTNYE PÉTER, PÓCSKAI KATALIN, HANCSAR ZSÓLNA, BRÓ ATTILA, BEZNYI ANIKÓ, POLYAKI PÉTER

VEZETŐ TERVEZŐ: HODAVÉRTŐ
HORDVÁR BODOLINA
HORDVÁR BODOLINA

TERVEZŐ KAPARTÁR: HANCSAR ZSÓLNA
HORDVÁR PÉTERFINA

ADATLAP: 2015. DECEMBER
JELŐZMŰ: V-01.028

1